

ETAT DES LIEUX DE SORTIE

Etat des lieux contradictoire à annexer au contrat de location



SARL REAL ESTATE

34 rue des Champs Elysées
75008 - PARIS
02.02.02.02.03
contact@realestate.com
www.realestate.com

Réalisé le

mardi 14 juin 2016
à 15 heures 00
Etat des lieux d'entrée réalisé
le 01/06/2016 à 15:02

Adresse du local donné en location

52 Allee du Pre Mallard
77600 MARNE-LA-VALLEE

Le bailleur

Mr PIERRE ADUPOIS,
représenté par SARL REAL ESTATE
état des lieux réalisé par Damien LATOURNERIE

Le(s) Locataire(s)

M. Pierre DUBOIS, ACME, né le 14/06/1985 à PARIS, de nationalité Française, demeurant 2 rue du parc - 80000 AMIENS

CONDITIONS GENERALES

Conformément à l'article 3-2 de la loi n° 89-462 du 6 juillet 1989, un état des lieux est établi contradictoirement et amiablement entre les parties dans les mêmes formes et en autant d'exemplaires que de parties lors de la remise et de la restitution des clés.

Pour les états des lieux d'entrée uniquement, le locataire peut demander au bailleur ou à son représentant de compléter l'état des lieux dans un délai de dix jours à compter de son établissement.

Pendant le premier mois de la période de chauffe, le locataire peut demander que l'état des lieux soit complété par l'état des éléments de chauffage.

SIGNATURES

Les cosignataires reconnaissent avoir reçu chacun un exemplaire du présent état des lieux et s'accordent pour y faire référence lors du départ du locataire. Cet état des lieux est transmis : soit par e-mail au format PDF, soit par courrier si les cosignataires en font la demande auprès de l'expert.

Le locataire sortant ou son représentant est informé que les dégradations ou défauts d'entretien constatés sur le présent état des lieux peuvent relever de son éventuelle responsabilité après comparaison avec l'état des lieux d'entrée. Il reconnaît que des indemnités correspondant à des dégradations ou défauts d'entretien seront imputées sur son dépôt de garantie.

Le présent état des lieux établi contradictoirement entre les parties qui le reconnaissent exact, fait partie intégrante du contrat de location dont il ne peut être dissocié.

ENTRÉE

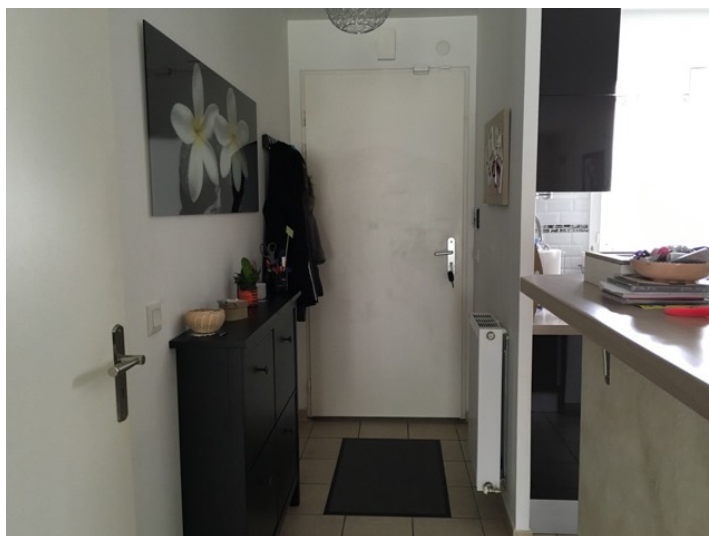
Eléments	Description	Entrée	Sortie
Accès	Une porte blindée de couleur blanche, ouverture battant simple, en fer, extérieur peint, intérieur peint, serrure trois points, barre de seuil.	en état d'usage normal	en bon état
Sol	Carrelage de couleur beige, en céramique, en forme de pavés.	en bon état	en bon état
Plinthes	Plinthes en carrelage.	en bon état	en bon état
Murs	Peinture de couleur blanche.	en état d'usage normal	en bon état
Plafond	Peinture de couleur blanche, globe lumineux avec cache.	en bon état	en bon état

Equipement électrique :

Eléments	Entrée	Sortie
1 détecteur de fumée	en bon état	en bon état
3 interrupteurs simples	en bon état	en bon état
1 prise électrique	en bon état	en bon état

Eléments d'équipement :

Eléments	Entrée	Sortie
1 radiateur de chauffage central	en bon état	en bon état



SALON

Eléments	Description	Entrée	Sortie
Sol	Carrelage de couleur beige, en céramique, en forme de pavés.	en état d'usage normal	en bon état
Plinthes	Plinthes en carrelage.	en bon état	en bon état
Murs	Peinture de couleur blanche.	en bon état	en bon état
Plafond	Peinture de couleur blanche, globe lumineux avec cache.	à l'état neuf	en bon état
Fenêtre	Une porte-fenêtre de couleur blanche, sans coffrage, ouverture battant simple, châssis pvc, double vitrage, volet à simple battant en bois présentant une trace (bas de la fenêtre).	en bon état	en bon état

Equipement électrique :

Eléments	Entrée	Sortie
1 interrupteur simple	en bon état	en bon état
1 prise de télévision	en bon état	en bon état
1 interrupteur double	en bon état	en bon état
2 prises électriques	en bon état	en bon état
1 prise téléphone	en bon état	en bon état



SALLE À MANGER

Éléments	Description	Entrée	Sortie
Accès	Une porte blindée de couleur blanche, ouverture battant simple, en fer, extérieur peint, intérieur peint, serrure trois points, barre de seuil.	en bon état	en bon état
Sol	Carrelage de couleur beige, en céramique, en forme de pavés.	en bon état	en bon état
Plinthes	Plinthes en carrelage.	en bon état	en bon état
Murs	Peinture de couleur blanche.	en bon état	en bon état
Plafond	Peinture de couleur blanche, globe lumineux avec cache.	en bon état	en bon état

Equipement électrique :

Éléments	Entrée	Sortie
1 thermostat	en bon état	en bon état
1 prise téléphone	en bon état	en bon état
3 prises électriques	en bon état	en bon état
1 prise de télévision	en bon état	en bon état
1 interrupteur double	en bon état	en bon état

Eléments d'équipement :

Éléments	Entrée	Sortie
1 radiateur de chauffage central	en bon état	en bon état



CUISINE

Éléments	Description	Entrée	Sortie
Accès	Une porte blindée de couleur blanche, ouverture battant simple, en fer, extérieur peint, intérieur peint, serrure trois points, barre de seuil.	en bon état	en bon état
Sol	Carrelage de couleur beige, en céramique, en forme de pavés.	en état d'usage normal	en bon état
Plinthes	Plinthes en carrelage.	en bon état	en bon état
Murs	Peinture de couleur blanche.	en état d'usage normal	en bon état
Plafond	Peinture de couleur blanche, globe lumineux avec cache.	en bon état	en bon état

Equipement électrique :

Éléments	Entrée	Sortie
1 interrupteur simple	en bon état	en bon état
5 prises électriques	en bon état	en bon état

Éléments d'équipement :

Éléments	Entrée	Sortie
1 évier en matériau de synthèse	en bon état	en bon état
1 plan de travail	en bon état	en bon état
1 lave-vaisselle	en bon état	en bon état
1 réfrigérateur avec congélateur	en bon état	en bon état
1 canalisation d'alimentation	en bon état	en bon état
1 four encastrable	en bon état	en bon état
1 plaque induction	en bon état	en bon état
1 robinet d'arrêt d'eau	en bon état	en bon état
1 hotte visière	en bon état	en bon état
1 canalisation d'écoulement	en bon état	en bon état



CHAMBRE 1

Éléments	Description	Entrée	Sortie
Accès	Une porte simple de couleur blanche, ouverture battant simple, extérieur peint, intérieur peint, barre de seuil.	en bon état	en bon état
Sol	Parquet de couleur marron, en pont de bateau, massif.	en bon état	en bon état
Plinthes	Plinthes en bois brut.	en bon état	en bon état
Murs	Papier peint de couleur beige, simple.	en bon état	en bon état
Plafond	Peinture de couleur blanche, spots.	en bon état	en bon état
Fenêtre	Une fenêtre de couleur blanche, avec coffrage, ouverture battant double, châssis pvc, double vitrage, volet roulant mécanique en pvc, avec une manivelle fonctionnelle.	en bon état	en bon état

Equipement électrique :

Éléments	Entrée	Sortie
2 prises électriques	en bon état	en bon état
1 interrupteur double	en bon état	en bon état

Eléments d'équipement :

Éléments	Entrée	Sortie
1 placard avec portes coulissantes	en bon état	en bon état
1 radiateur de chauffage central	en bon état	en bon état
- 1 robinet thermostatique	en bon état	en bon état



CHAMBRE 2

Éléments	Description	Entrée	Sortie
Accès	Une porte simple de couleur blanche, ouverture battant simple, extérieur peint, intérieur peint, barre de seuil.	en bon état	en bon état
Sol	Parquet de couleur marron, en pont de bateau, massif.	en bon état	en bon état
Plinthes	Plinthes en bois brut.	en bon état	en bon état
Murs	Papier peint de couleur beige, simple.	en bon état	en bon état
Plafond	Peinture de couleur blanche, spots.	en bon état	en bon état
Fenêtre	Une fenêtre de couleur blanche, avec coffrage, ouverture battant double, châssis pvc, double vitrage, volet roulant mécanique en pvc, avec une manivelle fonctionnelle.	en bon état	en bon état

Equipement électrique :

Éléments	Entrée	Sortie
1 interrupteur double	en bon état	en bon état
2 prises électriques	en bon état	en bon état

Eléments d'équipement :

Éléments	Entrée	Sortie
1 placard avec portes coulissantes	en bon état	en bon état
1 radiateur de chauffage central	en bon état	en bon état



WC

Éléments	Description	Entrée	Sortie
Accès	Une porte blindée de couleur blanche, ouverture battant simple, en fer, extérieur peint, intérieur peint, serrure trois points, barre de seuil.	en bon état	en bon état
Sol	Carrelage de couleur beige, en céramique, en forme de pavés.	en bon état	en bon état
Plinthes	Plinthes en carrelage.	en bon état	en bon état
Murs	Peinture de couleur blanche.	en bon état	en bon état
Plafond	Peinture de couleur blanche, globe lumineux avec cache.	en bon état	en bon état

Éléments d'équipement :

Éléments	Entrée	Sortie
1 lave-mains	en bon état	en bon état



RELEVÉS DES COMPTEURS

Compteur d'eau n° 6252525 : **4152 m3**

Compteur de gaz n° 828773 : **4232 m3**

Compteur électrique n° 628383 : **24242 KW/h**

REMISE DES CLÉS

- 2 Télécommandes
- 2 Clés de l'entrée principale
- 2 Clés de boîte aux lettres
- 1 Clé de garage

LOCATAIRE(S) : NOUVELLE ADRESSE

2 rue du parc
13001 Marseille

SIGNATURES

A stylized, cursive handwritten signature in black ink, consisting of a large, sweeping loop on the left and a long, horizontal stroke extending to the right.

Damien LATOURNERIE

A stylized, cursive handwritten signature in black ink, featuring a large, rounded initial 'D' followed by several smaller loops and a long, horizontal stroke extending to the right.

M. Pierre DUBOIS